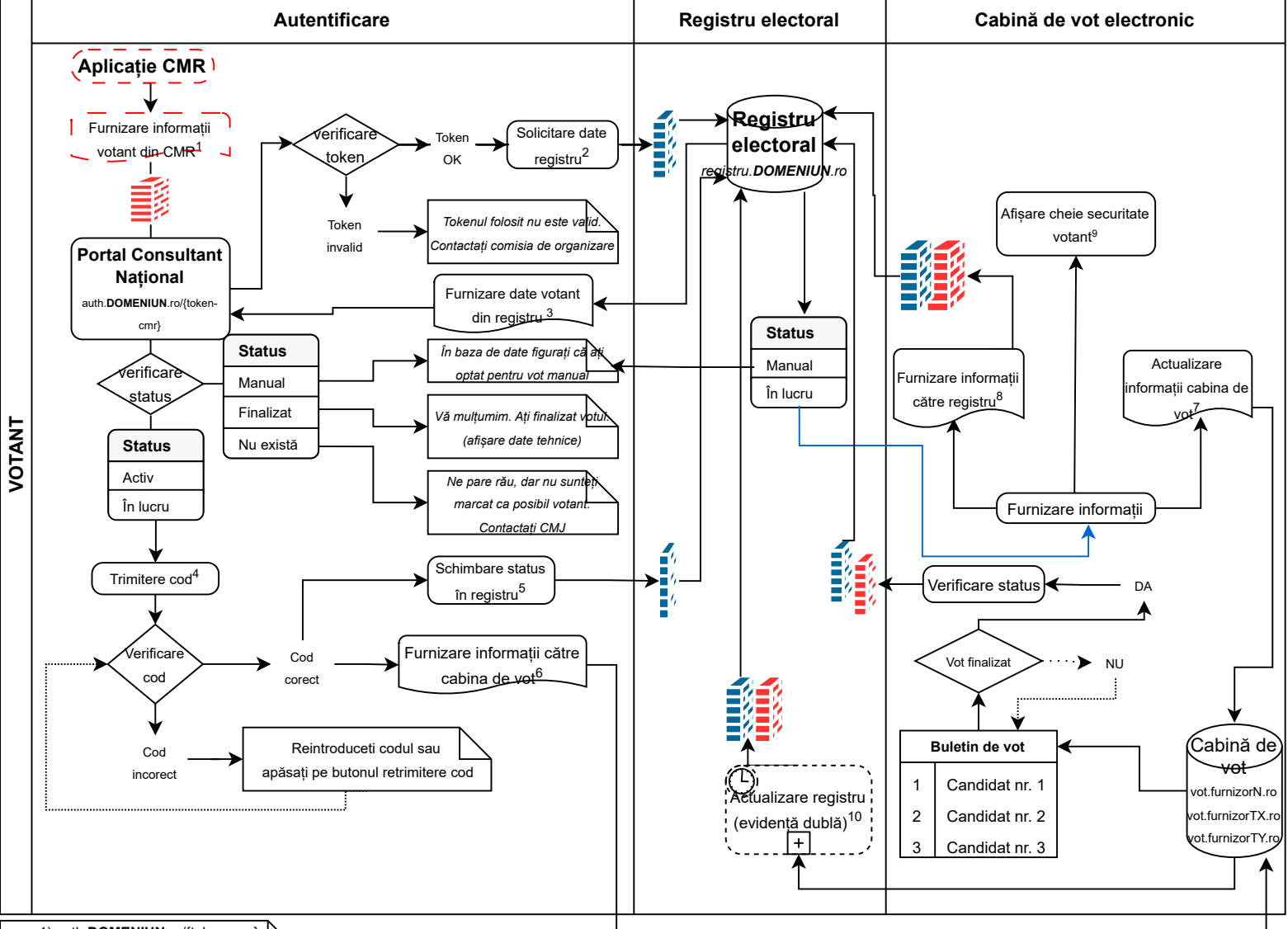


VOT ELECTRONIC CMR



1) `auth.DOMENIUN.ro/{token-cmr}`
 Token-ul CMR se obține din Codul unic al medicului și o dată de valabilitate, informații criptate cu o cheie simetrică cunoscută de Consultantul IT Național și CMR

2) `registru.DOMENIUN.ro/{token-ife}`
 Token-ul Consultantului IT Național, codat în base64, conține codul unic al medicului și o dată de validare, criptat cu un algoritm cunoscut doar de Consultantul IT Național.

3) Date votant ce sunt transmise către `auth.DOMENIUN.ro`
 a) Token votant codat în base64 ce conține codul unic al votantului, informație criptată cu ajutorul a 3 chei (cheia CMR, cheia CMJ și cheia Consultantului IT Național)
 b) Nr. de mobil al votantului
 c) Adresa de email a votantului
 d) Adresa url a cabinei de vot
 - `https://vot.furnizorN.ro`
 - `https://vot.furnizorTX.ro`
 - `https://vot.furnizorTY.ro`

4) Cod validare votant
 Codul de validare al votantului va fi transmis prin email și/sau sms și va fi folosit de votant pentru a trece de autentificare și a intra în cabina de vot.
 (ex cod: 90334)

5) Schimbare status registru
`https://registru.DOMENIUN.ro/{token-votant}/status/{status nou}`
 (status-ul se va schimba din Activ în În lucru)

6) Accesare cabina de vot
`https://{cabina de vot}/{token-cabina}`
 Token-cabina, codat în base64, va conține token-ul votantului și o dată de valabilitate, informații criptate cu o cheie simetrică cunoscută de Consultantul IT Național și cabină
 Se va actualiza profilul votantului din cabina de vot (adăugare sau modificare) cu status În lucru

7) Actualizare informații cabina de vot, la finalizarea votului
 Se va actualiza status-ul votantului din În lucru în Finalizat plus informațiile aferente votului: cheia de securitate, poziții votate, date tehnice

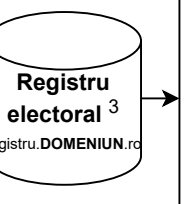
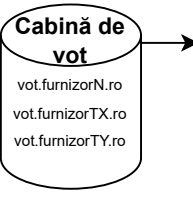
8) Schimbare status registru
`https://registru.DOMENIUN.ro/{token-votant}/status/{status nou}`
 (status-ul se va schimba din În lucru în Finalizat)

9) Afișare cheie de securitate în pagina de vot, după finalizarea votului.
 Informare votant cu privire la faptul că va trebui să rețină această cheie dacă dorește să utilizeze procedura de contestare/consultare ulterioară a votului

10) Periodic (de preferat la aproximativ 5 min) din cabinile de vot se vor transmite către registru votanți, voturile exprimate de votanți, pentru dublă evidență.
 Datele ce vor fi transmise: identificator CMJ, cheia securitate votant, poziții votate, date tehnice

Firewall
 Metodele API folosite pentru citirea sau actualizarea registruului pot fi accesate doar din infrastructura DOMENIUN.ro

Firewall
 Metodele API folosite pentru citirea sau actualizarea registruului pot fi accesate doar de pe terminale al căror IP este introdus în registru și dețin o cheie de autorizare



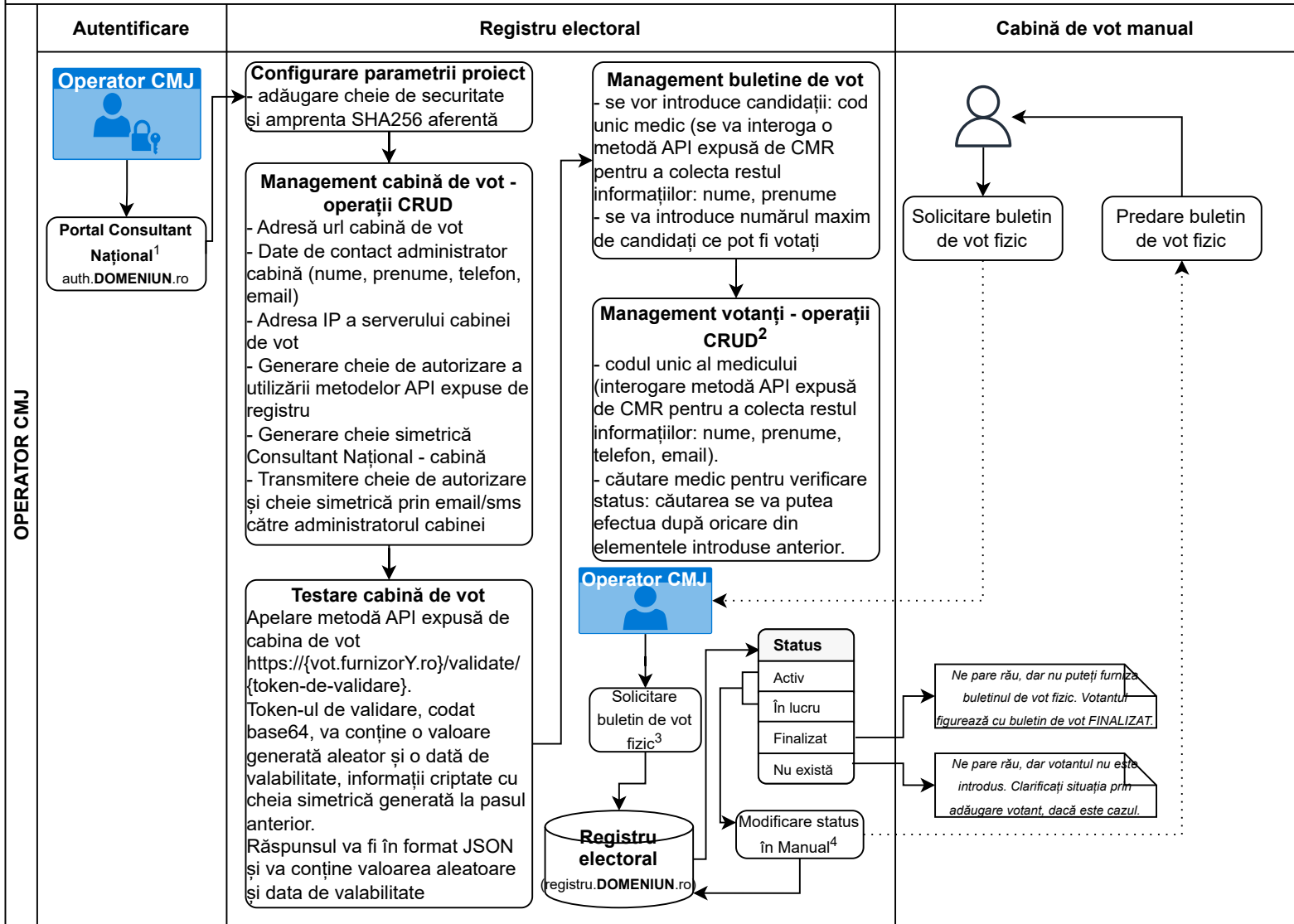
Tabel: Info vot				
Token votant	Cheie securitate votant	Poziii votate	Date tehnice	Status
THNISTV6YVILZUiWGJhM29GZUhUSDFfZzI6clJsdVhZa1VIYVg2b3dtMD0=	264-12260BU	1,2,8,9	Ip, terminal, browser, etc	Finalizat

Tabel: Info votanți		
Token votant	Date votant	Status
THNISTV6YVILZUiWGJhM29GZUhUSDFfZzI6clJsdVhZa1VIYVg2b3dtMD0=	Codul unic al medicului: (ex: 4000-210-000-001) Nume: Popescu Prenume: Mihai Email: xxxx@yyyy.ro Tel: +40-7XX-XXXXXXX	Activ

Tabel: Info vot			
Identificator CMJ	Cheie securitate votant	Poziii votate	Date tehnice
1001	264-12260-03	1,2,8,9	Ip, terminal, browser, etc

Informații
 Cheia de securitate a votantului se va genera în cabina de vot, la prima accesare a cabinei de vot.
 Fiecare cabină de vot va fi responsabilă de generarea cheii, folosind un standard agreeat la nivelul CMR, care să asigure unicitatea la nivelul întregului sistem de vot.
 Parametrii folosiți pentru accesarea metodelor API expuse de registru vor fi criptați cu cheia simetrică Consultant Național-Cabină

VOT ELECTRONIC CMR



1) Conturile de acces vor fi introduse în sistem anterior autentificării.
Fiecare cont de acces va conține următoarele informații: nume, prenume, telefon, email, identificatorul CMJ.
La crearea contului se va genera o parolă aleatorie, ce va fi transmisă prin email/sms. La prima autentificare, se va transmite un cod prin SMS/email ce va fi folosit pentru a schimba parola de conectare

2) După începerea procedurii de vot nu se mai pot efectua operații de ștergere a votanților. Se pot efectua operații de modificare a telefonului/email-ului cât timp status-ul votantului este Activ

4) Înainte de predarea buletinului de vot fizic, se va lansa acțiunea de modificare a status-ului din Activ sau În lucru în Manual.
Buletinul de vot fizic se va înmâna doar după ce va exista o confirmare a modificării status-ului. Se va notifica votantul prin email și/sau SMS cu privire la faptul că a optat pentru vot manual

Solicitare buletin de vot fizic

identifică votant (cod, nume, etc)

- Votant 1
- Votant 2
- Votant 3
- Votant 4

Verificare status votant

Atenție! Acțiunea va interoga baza de date pentru identificarea status-ului votantului -
Votant 1.
Acțiunea va fi jurnalizată. Continuați?

Anulează DA

Informare

Operația s-a realizat cu succes. Votantul a fost marcat cu status MANUAL. Puteți preda buletinul de vot în format fizic.

Închide

Lansare acțiune

Doriți marcarea votantului cu status Manual (predare buletin de vot în format fizic)?
Atenție. Nu se mai poate reveni la format online. Continuați?

Anulează DA

Informare

Ne pare rău, dar votantul nu este introdus. Clarificați situația prin adăugare votant, dacă este cazul.

Închide

Informare

Ne pare rău, dar nu puteți furniza buletinul de vot fizic. Votantul figurează cu buletin de vot FINALIZAT.

Închide

Status

- Activ
- În lucru
- Finalizat
- Nu există